

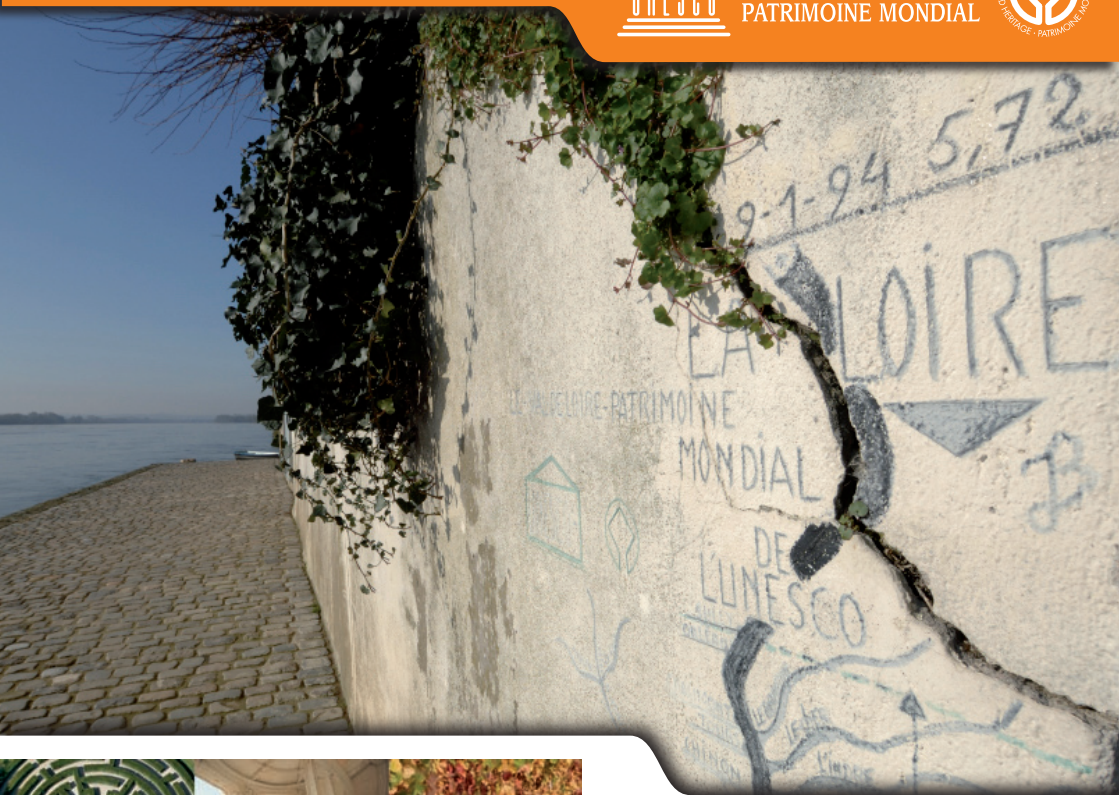
INSTITUT INTERNATIONAL FLEUVES ET PATRIMOINE

Médiation Val de Loire - patrimoine mondial

Une formation pour les guides nature et culture



VAL DE LOIRE
PATRIMOINE MONDIAL



La Mission Val de Loire et le Centre du patrimoine mondial de l'UNESCO organisent à l'automne 2007 une **formation Médiation Val de Loire - patrimoine mondial**. L'Institut international fleuves et patrimoine assure la maîtrise d'œuvre de l'opération avec la participation de l'Université d'Angers, l'Université Catholique de l'Ouest et la Communauté d'agglomération Saumur Loire Développement. Elle se déroulera du 28 au 30 novembre 2007 au Pôle Universitaire du Saumurois et à l'Abbaye Royale de Fontevraud et s'adresse aux guides qui travaillent sur le site Val de Loire - patrimoine mondial, au sein des châteaux, monuments et musées, ensembles urbains et villes d'art et d'histoire, structures de valorisation des patrimoines naturels et paysagers.

Val de Loire

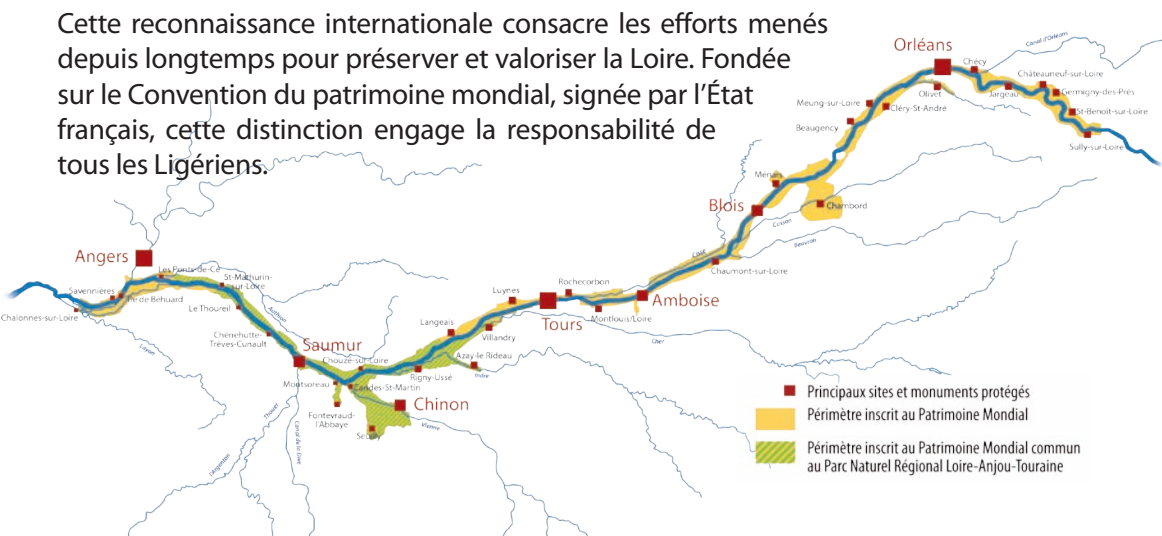
Patrimoine mondial de l'UNESCO

Depuis le 30 novembre 2000, le Val de Loire est inscrit sur la Liste du patrimoine mondial de l'Humanité. C'est le fleuve et son histoire, le fleuve et son patrimoine mais aussi le fleuve et ses habitants, que l'UNESCO a consacré comme paysage culturel vivant de valeur universelle.

De Sully-sur-Loire (Loiret) à Chalonnes-sur-Loire (Maine-et-Loire), le site inscrit qui s'étend au fil de la Loire sur 280 km de long, est le plus grand en France. Le fleuve, ses rives, le cœur historique des villes, les villages et les sites remarquables du Val de Loire composent pour l'UNESCO une exceptionnelle densité naturelle et culturelle.

Haut lieu d'art et d'histoire, ce paysage illustre les idéaux de la Renaissance et du siècle des Lumières sur la pensée et la création de l'Europe occidentale. Le Val de Loire est remarquable pour la qualité de son patrimoine architectural, avec ses villes historiques telles que Amboise, Blois, Chinon, Orléans, Saumur et Tours, mais aussi pour ses châteaux et ses abbayes de renommée mondiale, Chambord, Chaumont, Azay-le-Rideau, Chenonceau, Fontevraud...

Cette reconnaissance internationale consacre les efforts menés depuis longtemps pour préserver et valoriser la Loire. Fondée sur le Convention du patrimoine mondial, signée par l'État français, cette distinction engage la responsabilité de tous les Ligériens.



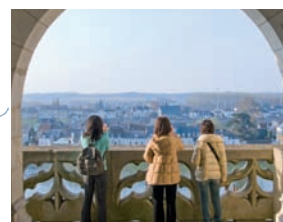
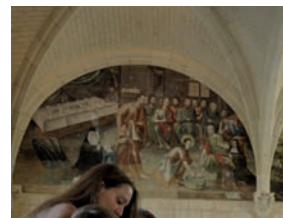
Une formation Médiation Val de Loire - patrimoine mondial

Cette formation a pour objectif de permettre aux guides du Val de Loire de s'approprier les concepts et valeurs liés au patrimoine mondial ainsi que les spécificités du site Val de Loire, pour ensuite pouvoir transmettre ces éléments au grand public dans le cadre de leurs activités de médiation.

Elle est ouverte en priorité aux guides, animateurs et médiateurs des châteaux, monuments, sites naturels, Maisons de Loire, musées, ensembles urbains et villes d'art et d'histoire du site. L'association de guides « patrimoine naturel » et « patrimoine culturel » répond aux besoins de médiation et à la spécificité du site Val de Loire, inscrit au titre des paysages culturels vivants.

Les responsables des sites qui inscrivent des stagiaires sont conviés à participer à la première et à la dernière session de la formation, afin de contribuer à l'enrichissement de la médiation « patrimoine mondial » dans chacun des sites d'origine des participants.

Inédite jusque-là, cette initiative a été vivement souhaitée par le Centre du patrimoine mondial de l'UNESCO qui désire renforcer la dimension « patrimoine mondial » dans l'offre de médiation des sites inscrits. Elle est réservée à un groupe de stagiaires restreint (20 personnes) et fortement motivé.



Jour 1 - mercredi 28 novembre 2007 - Pôle Universitaire du Saumurois : APPORTS THEORIQUES

Le premier jour de la formation, dédié aux apports théoriques, a pour but de délivrer aux stagiaires un enseignement général sur le patrimoine mondial. Il sera complété par une session consacrée aux critères qui ont présidé à l'inscription du Val de Loire sur la Liste du patrimoine mondial.

Matinée

INTRODUCTION

Accueil. M. Dominique Tremblay, directeur, Mission Val de Loire.
Présentation des objectifs de la formation - Exposé de l'intérêt général d'une médiation spécifique « patrimoine mondial » - Présentation du programme. M. Vincent ROTGE, directeur, Institut international fleuves et patrimoine ; Mme Marielle RICHON, spécialiste du programme Universités, Section de la communication, de l'éducation et du partenariat, Centre du patrimoine mondial de l'UNESCO.

INTERVENTIONS

Le patrimoine mondial : Convention de 1972, notions d'authenticité et d'intégrité, valeur universelle exceptionnelle (notion générale), évolution des concepts, évolution des critères, notion de paysage culturel, etc. M. Junaid SOROSH-WALI, spécialiste adjoint du programme, Section Europe et Amérique du Nord, Centre du patrimoine mondial de l'UNESCO.

Le processus d'inscription à l'échelon national et international : établissement de la Liste indicative, Comité national du patrimoine mondial. Mme Isabelle LONGUET, secrétaire de la Convention France-UNESCO, Direction de l'architecture et du patrimoine, Ministère de la culture et de la communication ; Mme Michèle PRATS, secrétaire générale, Section française de l'ICOMOS.

Le processus d'inscription à l'échelon national et international : processus d'inscription sur la Liste du patrimoine mondial. M. Alessandro BALSAMO, spécialiste adjoint du programme, Unité de politique générale et de réunions statutaires, Centre du patrimoine mondial de l'UNESCO.

Apéritif de bienvenue en présence des organisateurs.

Après-midi

EXERCICE

Mise en situation : expertise du Val de Loire. Les stagiaires sont invités à se mettre dans la peau des experts qui ont justifié la demande d'inscription du Val de Loire sur la Liste du patrimoine mondial, et à **proposer leurs propres arguments.** Référents : Mme Chloé CAMPO DE MONTAUZON, conseillère technique, Mission Val de Loire ; M. Rémi DELEPLANCQUE, chargé de mission Education-Culture, Mission Val de Loire.

INTERVENTIONS

Le Val de Loire - patrimoine mondial : critères d'inscription du site Val de Loire, notions d'authenticité et d'intégrité, valeur universelle exceptionnelle (notion appliquée au Val de Loire), dispositif de gestion du site (nature, rôle, actions, réseaux), etc. M. Louis-Marie COYAUD, professeur honoraire, Université François-Rabelais de Tours (sous réserve) ; M. Rémi DELEPLANCQUE, Mission Val de Loire.

VISITE DE SAUMUR

Mme Mieke OVERLAET, enseignant-chercheur, Université d'Angers et Pôle Universitaire du Saumurois & guide auprès du service Ville d'art et d'histoire, Direction de la culture et du patrimoine, Ville de Saumur.



Programme prévisionnel

Jour 2 - jeudi 29 novembre 2007 - Pôle Universitaire du Saumurois : PRATIQUES PROFESSIONNELLES

Le deuxième jour, consacré aux pratiques professionnelles, les stagiaires pourront échanger avec des responsables de sites internationaux qui se sont distingués par la mise en place de formes de médiation intégrant la composante « patrimoine mondial ».

Matinée

FONDAMENTAUX

Le tourisme culturel : Le guide « passeur des cultures » : redéfinition du rôle du guide dans un contexte mondial de forte augmentation de la population qui voyage, et par suite de multiplication des contacts entre des cultures différentes ; redéfinition du rôle du guide dans un contexte de sur-information des visiteurs ; rôle du guide dans un contexte de pression sur les sites (gestion des flux, etc.). M. Hervé BARRE, spécialiste du programme Tourisme durable, Section de la communication, de l'éducation et du partenariat, Centre du patrimoine mondial de l'UNESCO.

La médiation des patrimoines : points sur la (les) médiation(s), contraste entre la « médiation » à la française et l'« interprétation » anglo-saxonne, etc. Mme Claire GIRAUD-LABALTE, enseignant-chercheur, Institut d'art, lettres et histoire (IALH), Université Catholique de l'Ouest (UCO) ; M. Art PEDERSEN, spécialiste du programme Tourisme durable, Section de la communication, de l'éducation et du partenariat, Centre du patrimoine mondial de l'UNESCO.

ENJEUX

Enjeux de la médiation des valeurs du patrimoine mondial par les professionnels du tourisme et du patrimoine. M. Jean-Louis SUREAU, conservateur, Château d'Amboise (sous réserve) ; Mme Nathalie BEYNAC, chargée de mission Communication, Mission Val de Loire.

Après-midi

ÉTUDES DE CAS : Des exemples de médiation prenant en compte les valeurs «patrimoine mondial»

Le site de Stonehenge. Mme Isabelle BEDU, Stonehenge World Heritage Site Coordinator .

Paysage culturel et tourisme fluvial : le Rhin. Mme Claudia SCHWARTZ, Office du Tourisme « Berges de la Lorelei » et réseau des sites allemands du patrimoine mondial, ou M. Dieter GLAB, Office du Tourisme sur le Rhin (sous réserve).

Patrimoines naturels, patrimoines culturels autour d'un fleuve : l'estuaire du Saint-Laurent. Mme Marie LEQUIN, enseignant-chercheur, Université du Québec à Trois-Rivières (sous réserve) ; M. Stéphane HERITIER, enseignant-chercheur, Université Jean-Monnet de Saint-Etienne.

TEMPS D'ÉCHANGE et de comparaison des pratiques des stagiaires.



Jour 3 - vendredi 30 novembre 2007 - Abbaye Royale de Fontevraud : EXPERIMENTATIONS ET EXERCICES

Le troisième jour, les stagiaires seront conviés à l'expérimentation de nouveaux outils de médiation, tels que la lecture des paysages ; ils seront également invités à appliquer, dans le cadre d'exercices pratiques portant sur leurs sites d'origine, les notions et savoir-faire acquis.

Matinée

ATELIER SUR LE TERRAIN

Initiation à la technique de lecture des paysages (ligériens).

M. David MONTEBAULT, enseignant-chercheur, Institut National d'Horticulture.

TRAVAIL EN GROUPE

Réflexion des stagiaires sur les moyens d'améliorer la médiation « Val de Loire - patrimoine mondial » dans leur site d'origine : par exemple, par l'enrichissement de la médiation culturelle (transmission des valeurs justifiant l'inscription « patrimoine mondial ») et la contextualisation du lieu visité dans le site Val de Loire, compléments au niveau du panneautage et de la signalétique, modifications à apporter à d'autres outils de médiation, aux matériels didactiques, promotionnels, communicationnels, etc. *Les stagiaires pourront s'appuyer sur des banques d'images propres à chacun de leurs sites d'origine.* Référents : M. Vincent

ROTGE, directeur, Institut international fleuves et patrimoine ; Mme Marielle RICHON, spécialiste du programme Universités, Section de la communication, de l'éducation et du partenariat, Centre du patrimoine mondial de l'UNESCO ; Mme Myriam LAIDET, chargée de mission Développement Durable, Mission Val de Loire ; Mme Claire GIRAUD-LABALTE, enseignant-chercheur, Institut d'art, lettres et histoire (IALH), Université Catholique de l'Ouest ; M. Jean-René MORICE, enseignant-chercheur, ESTHUA, Université d'Angers.

Après-midi

RESTITUTION DES TRAVAUX DU MATIN

Sous la forme d'interventions de rapporteurs. Animateurs :

M. Vincent ROTGE, directeur, Institut international fleuves et patrimoine ; Mme Marielle RICHON, spécialiste du programme Universités, Section de la communication, de l'éducation et du partenariat, Centre du patrimoine mondial de l'UNESCO ; Mme Claire GIRAUD-LABALTE, enseignant-chercheur, Institut d'art, lettres et histoire (IALH), Université Catholique de l'Ouest ; M. Jean-René MORICE, enseignant-chercheur, ESTHUA, Université d'Angers.

ECHANGES FINAUX AUTOUR DE LA FORMATION

Evaluation de la formation: qualité de la réponse apportée par la formation aux attentes des guides et des responsables de sites ; propositions de compléments et axes nouveaux pour la session suivante. En présence de tous les intervenants.

INTERVENTIONS

Interventions sur les patrimoines gastronomiques et œnologiques et l'accord mets-vins. M. Olivier ETCHEVERRIA, enseignant-chercheur, ESTHUA, Université d'Angers ; M. Jean-Michel MONNIER, enseignant-chercheur, ESTHUA, Université d'Angers.

REMISE DES CERTIFICATS DE FORMATION

COCKTAIL

Découverte et dégustation d'un patrimoine gastronomique et œnologique.



Informations pratiques

Objectifs

Cette formation a pour but de permettre aux stagiaires de :

- s'approprier les concepts et valeurs liés au patrimoine mondial ainsi que les spécificités du Val de Loire en vue de les transmettre au public
- échanger autour de leurs pratiques quotidiennes
- expérimenter les techniques de médiation d'autres sites du patrimoine mondial.

Dates

Du mercredi 28 au vendredi 30 novembre 2007.

Lieux

Pôle Universitaire du Saumurois et Abbaye Royale de Fontevraud.

Méthode pédagogique

La formation se déroule sur trois jours et combine apports d'informations, échanges et exercices pratiques. Des éléments pratiques et un dossier pédagogique vous seront envoyés suite à votre inscription définitive. Ils seront également disponibles sur www.valdeloire.org.

Admission

La formation est ouverte à vingt stagiaires dans les domaines d'activités suivants :

- Nature et paysage culturel
- Châteaux, monuments et jardins
- Villes et centres historiques
- Musées

D'autres inscriptions pourront éventuellement être acceptées en fonction des places disponibles.

L'intensité du programme exige une grande motivation de la part des participants qui devront également effectuer une préparation en amont. Par ailleurs, il est possible que certaines interventions soient dispensées en anglais.

Validation

Un certificat de formation sera remis aux participants à l'issue de la session. Pour toute information concernant la prise en charge éventuelle au titre de la formation continue, merci de prendre contact avec les organisateurs.

Frais d'inscription

Les frais d'inscription s'élèvent à 250 euros par stagiaire. Ils couvrent la participation aux travaux, les documents pédagogiques, les sorties, les déjeuners et le cocktail gastronomique et oenologique du vendredi.

Calendrier

Pré-inscriptions jusqu'au 28 septembre 2007 (formulaire ci-joint).

Une confirmation de votre inscription vous sera envoyée à partir du 20 octobre 2007.



En partenariat avec :



Contact

INSTITUT INTERNATIONAL FLEUVES ET PATRIMOINE

Mission Val de Loire

81 rue Colbert - BP 4322, 37043 Tours cedex 1, FRANCE

tél : + 33 (0)2 47 66 06 65 - fax : + 33 (0)2 47 66 02 18

institut@mission-valdeloire.fr

www.valdeloire.org